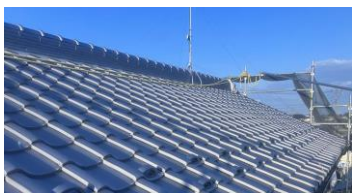


お家の屋根にこんな症状はありませんか？ 前回の修繕から10年以上経過している場合は要注意です。
ひとつでも該当するものがあれば修繕のご検討を。ご自分で確認が難しい場合は松坂屋建材までご相談ください。

粘土瓦



古くから神社、仏閣で使われている昔ながらの瓦です。



Check!

漆喰の剥がれ

危険度
★★



Check!

瓦のずれ、割れ、
欠け

危険度
★★

スレート屋根



セメントを基材とした屋根です。



Check!

色褪せ

危険度
★★



Check!

苔の発生

危険度
★★



Check!

ひび割れ、反り

危険度
★★★

金属屋根



ガルバリウム鋼板やトタン、ステンレスなど種類は様々です。



Check!

色褪せ

危険度
★



Check!

錆の発生

危険度
★★



Check!

腐食による
穴開き

危険度
★★★



屋根・外壁リフォームの劣化の原因、対処方法について詳しくはこちらからご覧ください

【松坂屋建材リフォームサイト】

お宅は大丈夫？

おうちの外壁チェックシート

 松坂屋建材株式会社

Tel : 048-524-0086

おうちの外壁はどのタイプ？

窯業系サイディング



セメントを主原料とした外壁です。

金属系サイディング



薄い金属が素材の軽量で水を通しづらい外壁です。

モルタル



外壁材同士の継ぎ目がありません。

ALCパネル



ALC（軽量気泡コンクリート）を板状に形成したパネルです。つなぎ目が多い外壁です。

★窯業系サイディングと金属系サイディングの判断がつかない場合、外壁に磁石をつけてみてください。磁石がつかなければ窯業系、つけば金属系です。

こんな症状があったら要注意！

お家の外壁にこんな症状はありませんか？ 前回の修繕から10年以上経過している場合は要注意です。ひとつでも該当するものがあれば修繕のご検討を。ご自分で確認が難しい場合は松坂屋建材までご相談ください。

壁にふれると粉のようなものが付着する (チョーキング)



対象となる外壁：

窯業系サイディング
金属系サイディング
モルタル
ALCパネル

Check!

危険度 ★

ひび割れ



対象となる外壁：

窯業系サイディング
モルタル
ALCパネル

Check!

危険度 ★★

シーリングの劣化



対象となる外壁：

窯業系サイディング
金属系サイディング
ALCパネル

Check!

危険度 ★★★